



АСТРА



г. Екатеринбург
ул. Викулова

Сроки окончания строительства:
4 квартал 2027 года
Этажность: 7-25 этажа

АСТРА



секция
1.2

секция
1.1



Архитектурное освещение –
выделяет каждую деталь,
придавая дому утонченность и стиль



Комплекс оборудован современными домофонами с системой биометрии. Управление системой осуществляется с помощью мобильного приложения из любого места с доступом к интернету.



Высокоскоростные лифты.
Оптимальное сочетание скорости, комфорта и надежности
для быстрого перемещения между этажами.

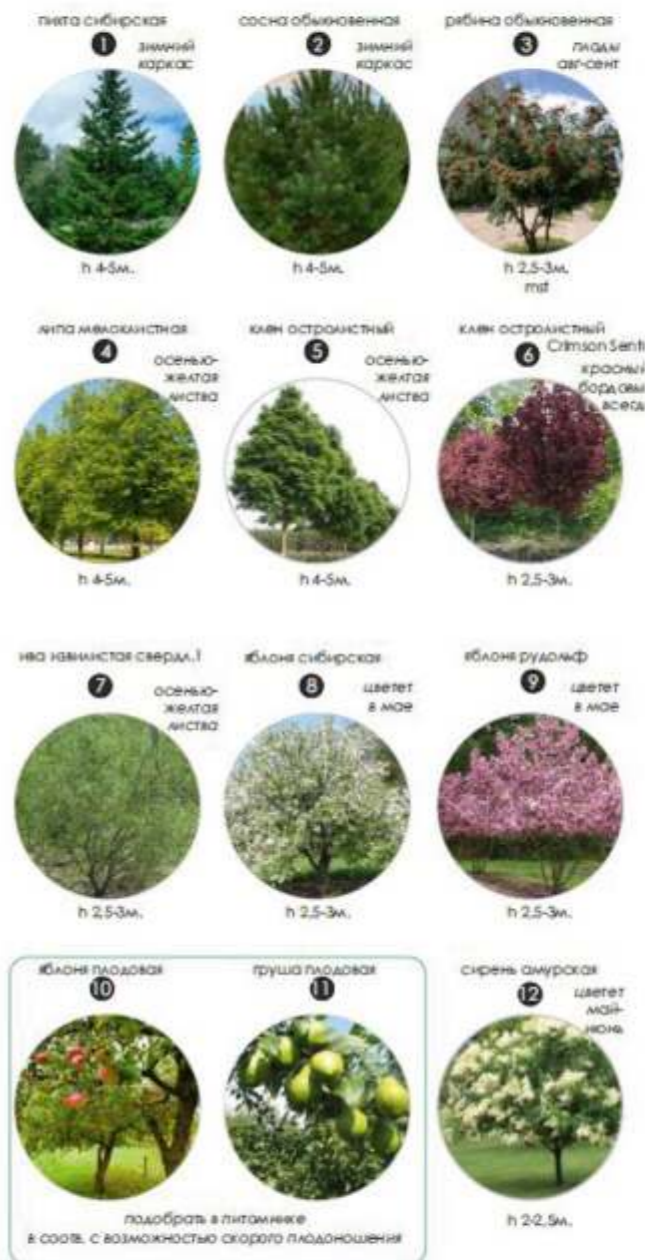






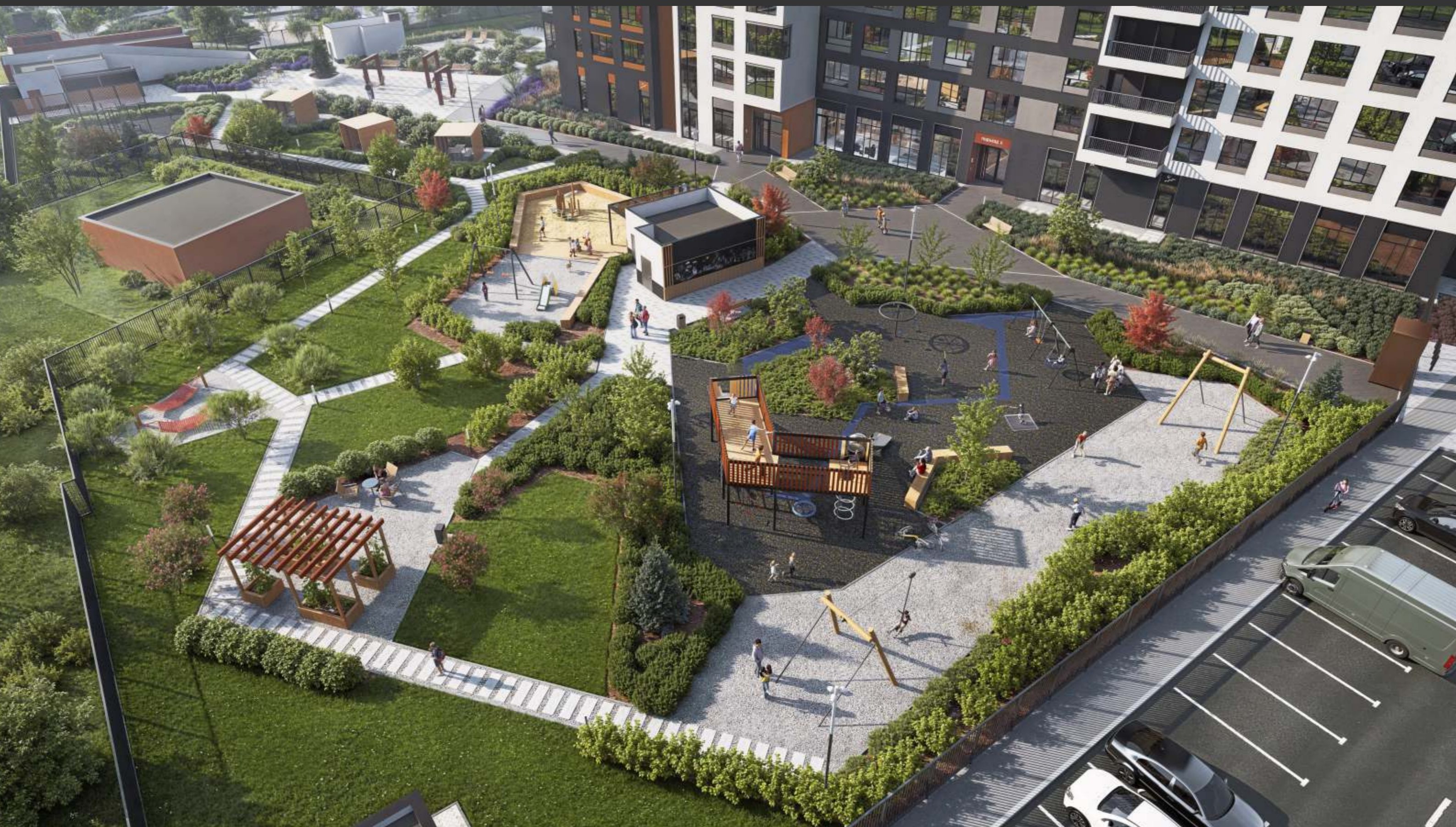








Двор без машин.
Тихое пространство с зелеными насаждениями,
детскими площадками и местами для отдыха.





Собственный мини-сад во дворе.
Зеленая зона отдыха и экологичный способ выращивания
свежих овощей, зелени и ягод прямо возле вашего дома.





Панорамные виды.
Дают возможность
любоваться окружающим
пейзажем круглый год
и визуально расширяют
пространство.





Отделка White box.
Позволит воплотить в реальность
ваши любые идеи с ремонтом.



Чистовая отделка.
Удобство быстрого переезда,
экономия сил и времени.



Система телеметрии.
Удобные технологии
удаленного сбора,
передачи и анализа
данных от различных
устройств или объектов.
Больше не придется
передавать данные,
система сделает все
самостоятельно.



Локеры в малоэтажной секции. Возможность хранения сезонных вещей, спортивного инвентаря и других крупногабаритных предметов.

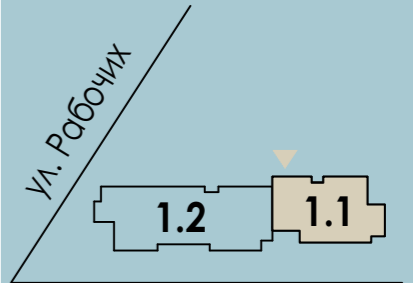


Подземный паркинг
на 98 машиномест
с видеонаблюдением
и местами для зарядки
электромобилей





АСТРА



ул. Викулова

01

1.1 СЕКЦИЯ

Многоэтажный жилой дом
по ул. Викулова г. Екатеринбург

ОФИС №
70,50
ОФИС №
175,70

— общая площадь м²

1

— номер квартиры



— зашивка инженерных коммуникаций



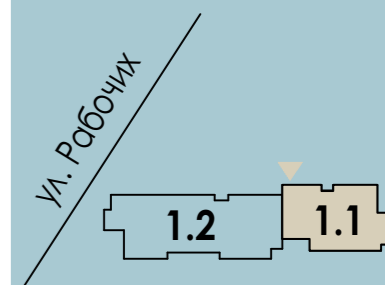
— размер масштабной сетки 1 м



— место установки оборудования

* Площади квартир и помещений приводятся по проектным данным и могут быть уточнены в ходе строительства и после его завершения

ЭТАЖ



ул. Викулова

02



секция 1.2



1.1 СЕКЦИЯ

Многоэтажный жилой дом по ул. Викулова г. Екатеринбурге

1	40,00
	74,00
	77,00

- жилая площадь м²
- площадь квартиры м²
- общая площадь квартир м² (площадь лоджии с коэфф,5)
- количество жилых комнат



- 1 — номер квартиры
- зашивка инженерных коммуникаций
- размер масштабной сетки 1 м



- место установки оборудования

* Площади квартир и помещений приводятся по проектным данным и могут быть уточнены в ходе строительства и после его завершения

ЭТАЖ



квартира

10

квартира

6

АСТРА

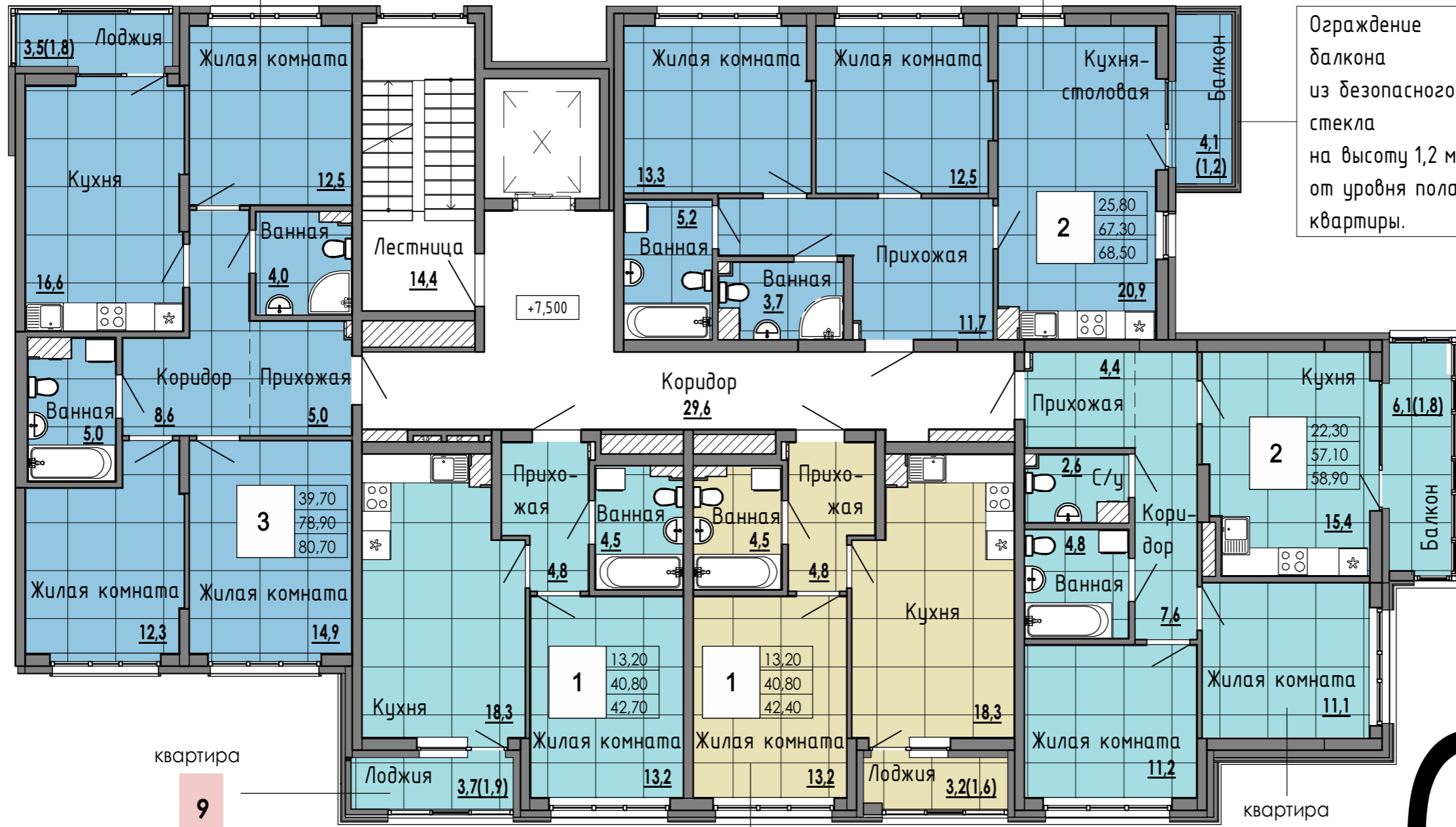
Ограждение балкона из безопасного стекла на высоту 1,2 м от уровня пола квартиры.

ул. Рабочих

1.2 1.1

ул. Викулова

секция 1.1



квартира

9

квартира

8

квартира

7

03

1.1 СЕКЦИЯ

Многоэтажный жилой дом по ул. Викулова г. Екатеринбурге

1	40,00
	74,00
	77,00

- жилая площадь м²
- площадь квартиры м²
- общая площадь квартиры м² (площадь лоджии с коэф. 0,5)
- количество жилых комнат

1

— номер квартиры



— зашивка инженерных коммуникаций



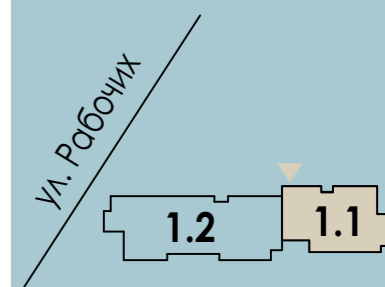
— размер масштабной сетки 1 м



— место установки оборудования

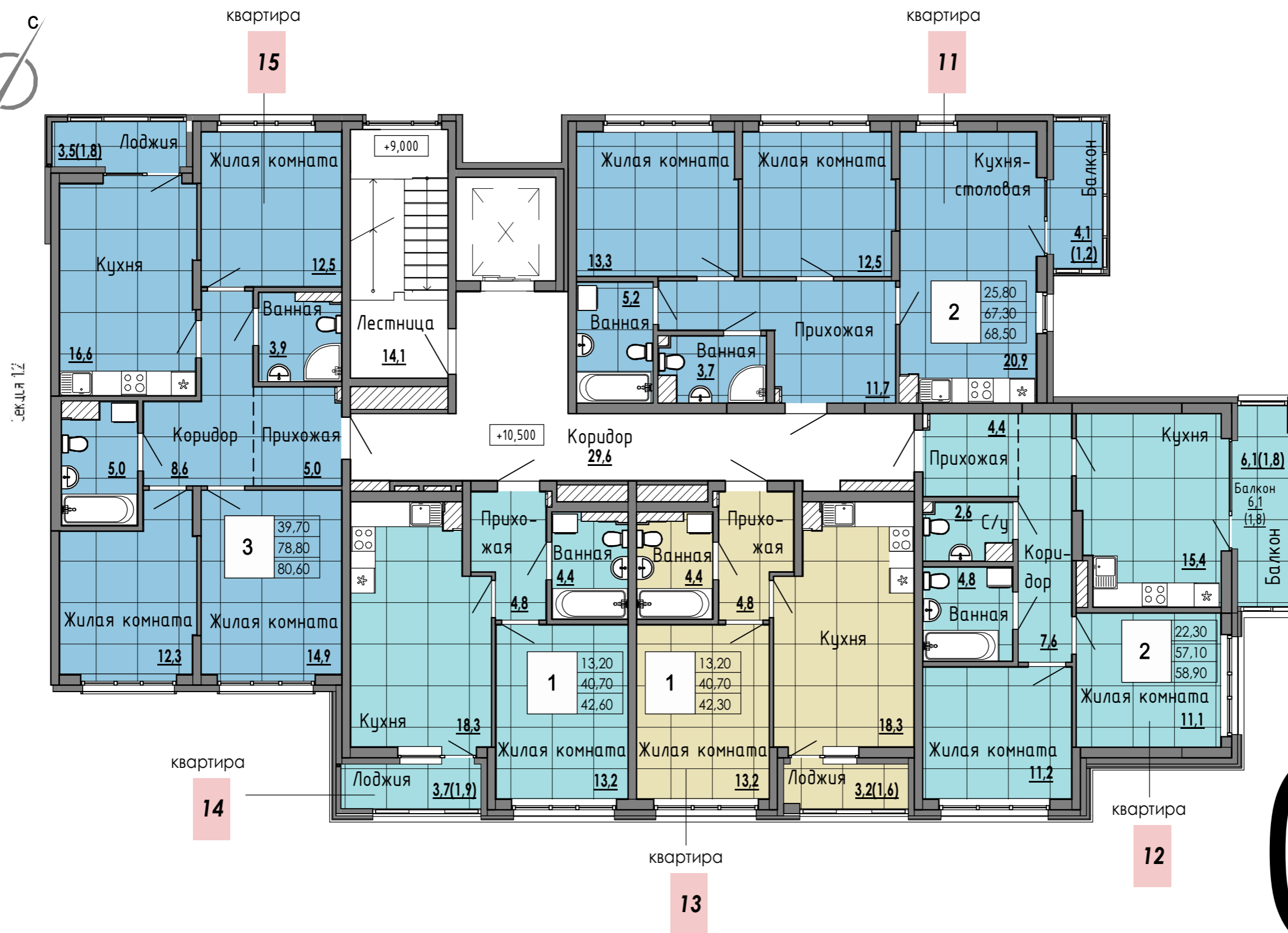
* Площади квартир и помещений приводятся по проектным данным и могут быть уточнены в ходе строительства и после его завершения

ЭТАЖ



ул. Викулова

04 ЭТАЖ



1.1 СЕКЦИЯ

Многоэтажный жилой дом по ул. Викулова г. Екатеринбурге

1	40,00
	74,00
	77,00

- жилая площадь м²
- площадь квартиры м²
- общая площадь квартир м² (площадь лоджии с коэф. 0,5)
- количество жилых комнат

1 — номер квартиры

— зашивка инженерных коммуникаций

— размер масштабной сетки 1 м

— место установки оборудования

* Площади квартир и помещений приводятся по проектным данным и могут быть уточнены в ходе строительства и после его завершения



квартира

20

квартира

16

АСТРА

Ул. Рабочих

1.2 1.1

ул. Викулова

Ограждение балкона из безопасного стекла на высоте 1,2 м от уровня пола квартиры.

Секция 1.1



квартира

19

квартира

18

квартира

17

05

1.1 СЕКЦИЯ

Многоэтажный жилой дом по ул. Викулова г. Екатеринбурге

1	40,00
	74,00
	77,00

- жилая площадь м²
- площадь квартиры м²
- общая площадь квартир м² (площадь лоджии с коэфф. 0,5)
- количество жилых комнат

1

— номер квартиры



— зашивка инженерных коммуникаций



— размер масштабной сетки 1 м



— место установки оборудования

* Площади квартир и помещений приводятся по проектным данным и могут быть уточнены в ходе строительства и после его завершения

ЭТАЖ



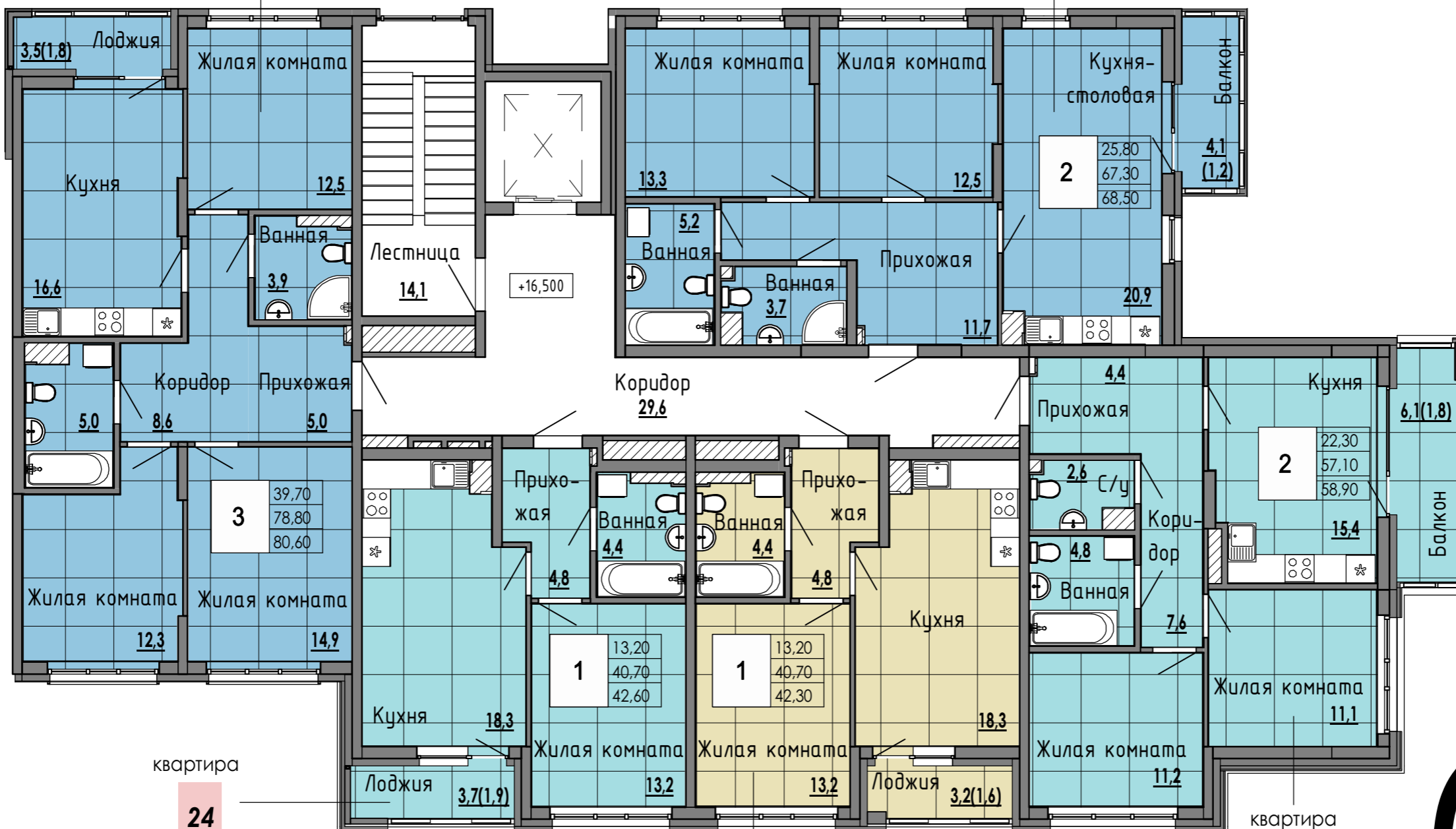
квартира

25

квартира

21

секция 1.2



квартира

24

квартира

23

квартира

22

АСТРА

Ул. Рабочих

ул. Викулова

1.2

1.1

06

1.1 СЕКЦИЯ

Многоэтажный жилой дом по ул. Викулова г. Екатеринбурге

1	40,00
	74,00
	77,00

- жилая площадь м²
- площадь квартиры м²
- общая площадь квартир м² (площадь лоджии с коэф. 0,5)
- количество жилых комнат



- номер квартиры
- зашивка инженерных коммуникаций
- размер масштабной сетки 1 м



— место установки оборудования

* Площади квартир и помещений приводятся по проектным данным и могут быть уточнены в ходе строительства и после его завершения

ЭТАЖ



квартира

30

квартира

26

Ограждение балкона из безопасного стекла на высоту 1,2м от уровня пола квартиры.

Ограждение балкона из безопасного стекла на высоту 1,2м от уровня пола квартиры.

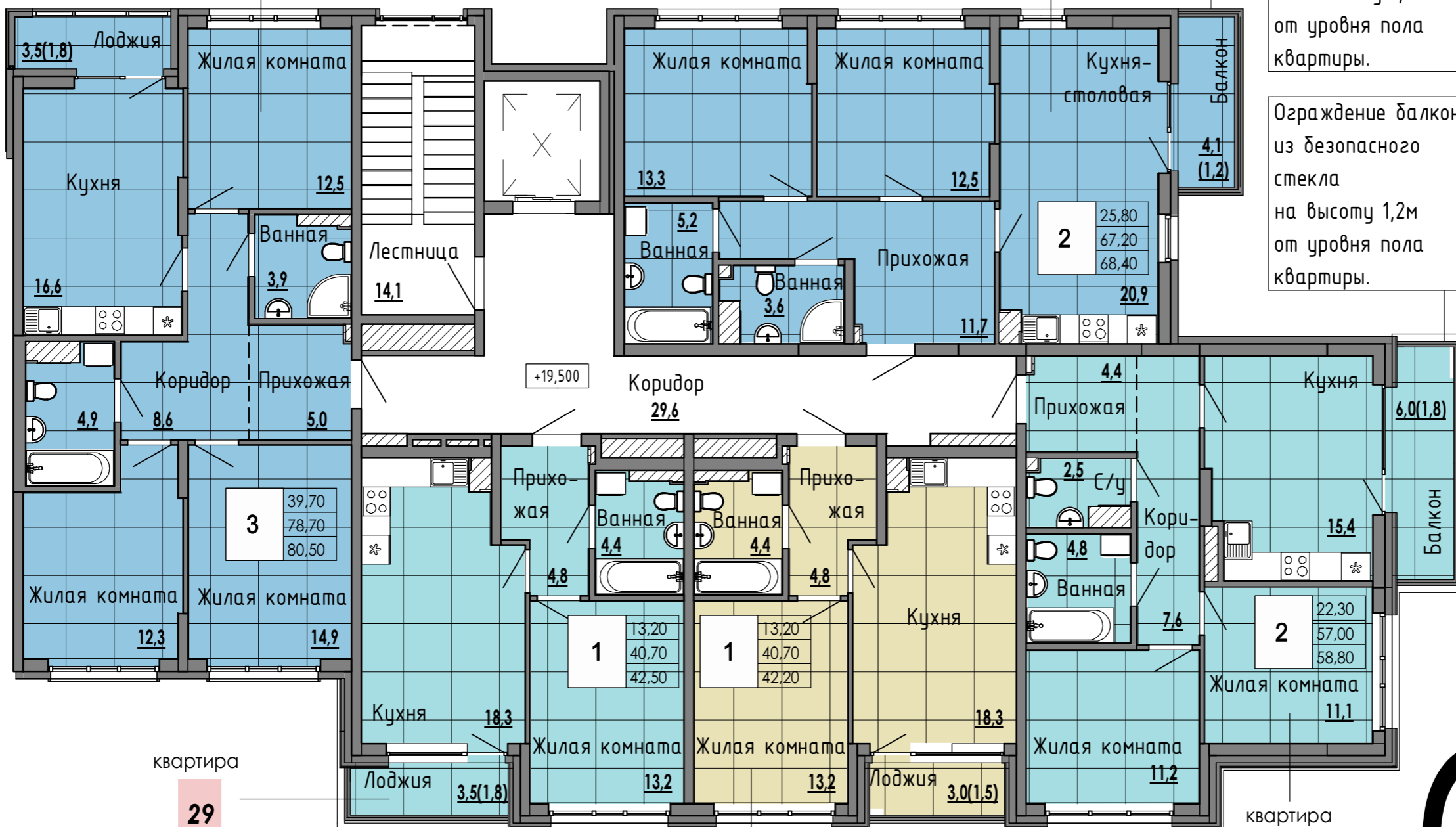
АСТРА

Ул. Рабочих

1.2 1.1

ул. Викулова

Секция 1.1



Ограждение балкона из безопасного стекла на высоту 1,2м от уровня пола квартиры

Ограждение балкона из безопасного стекла на высоту 1,2м от уровня пола квартиры

07

1.1 СЕКЦИЯ

Многоэтажный жилой дом по ул.Викулова г. Екатеринбурге

1	40,00
	74,00
	77,00

- жилая площадь м²
- площадь квартиры м²
- общая площадь квартир м² (площадь лоджии с коэфф.0,5)
- количество жилых комнат

1

— номер квартиры

— зашивка инженерных коммуникаций

— размер масштабной сетки 1 м



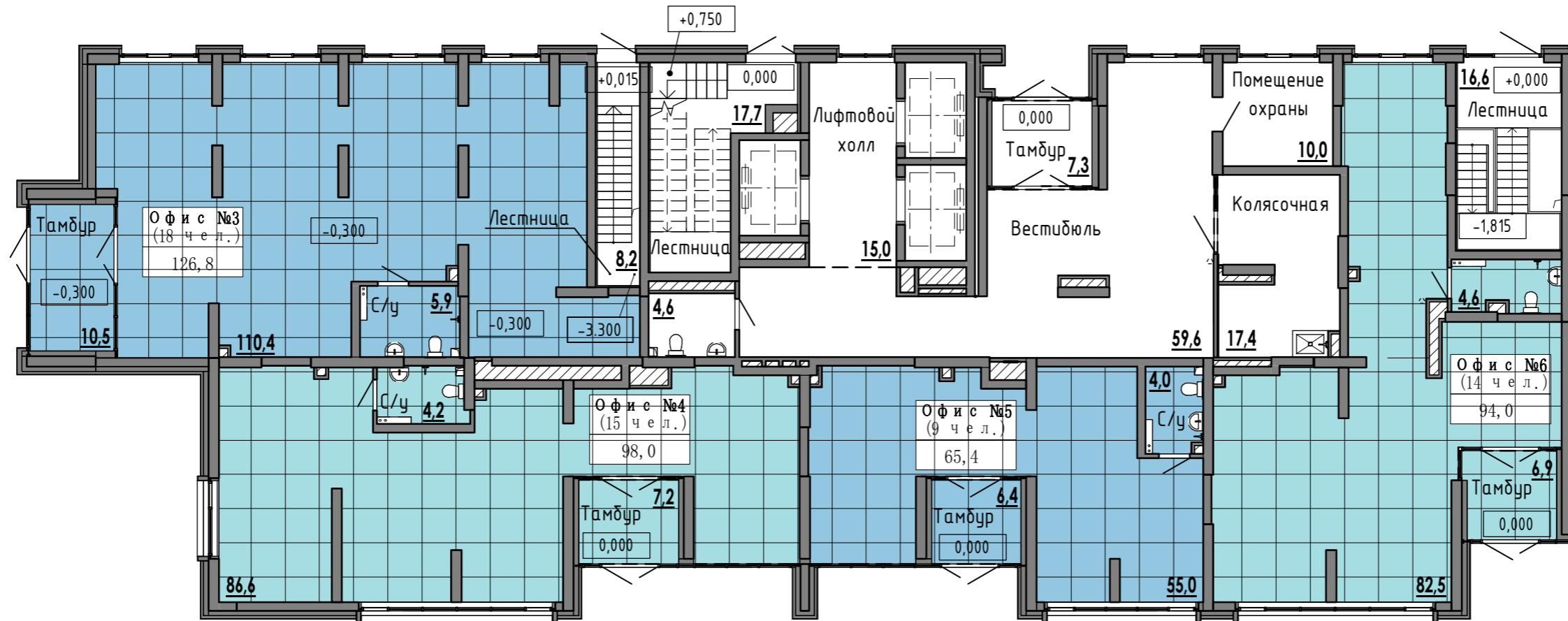
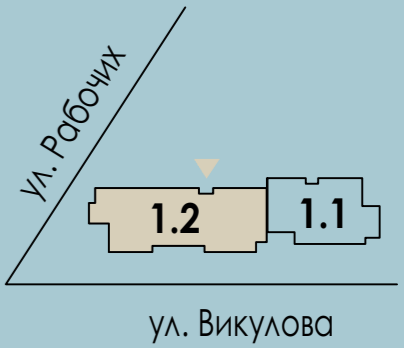
— место установки оборудования

* Площади квартир и помещений приводятся по проектным данным и могут быть уточнены в ходе строительства и после его завершения

ЭТАЖ



АСТРА



Секция 1.1

01

1.2 СЕКЦИЯ

Многоэтажный жилой дом
по ул. Викулова г. Екатеринбург

Офис №	70,50	— общая площадь м ²
Офис №	175,70	

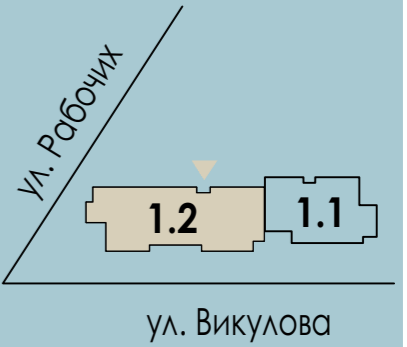
- 1 — номер квартиры
- зашивка инженерных коммуникаций
- размер масштабной сетки 1 м
- место установки оборудования

* Площади квартир и помещений приводятся по проектным данным и могут быть уточнены в ходе строительства и после его завершения

ЭТАЖ



АСТРА



Секция 1.1

02

1.2 СЕКЦИЯ

Многоэтажный жилой дом по ул. Викулова г. Екатеринбург

1	40,00
	74,00
	77,00

- жилая площадь м²
- площадь квартиры м²
- общая площадь квартиры м² (площадь лоджии с коэфф.0,5)
- количество жилых комнат

1

— номер квартиры



— зашивка инженерных коммуникаций



— размер масштабной сетки 1 м



— место установки оборудования

* Площади квартир и помещений приводятся по проектным данным и могут быть уточнены в ходе строительства и после его завершения

ЭТАЖ



Ул. Рабочих

1.2 1.1

ул. Викулова



Секция 1.1

03

1.2 СЕКЦИЯ

Многоэтажный жилой дом по ул. Викулова г. Екатеринбурге

1	40,00
	74,00
	77,00

- жилая площадь м²
- площадь квартиры м²
- общая площадь квартир м² (площадь лоджии с коэфф. 0,5)
- количество жилых комнат

1

— номер квартиры



— зашивка инженерных коммуникаций

— размер масштабной сетки 1 м

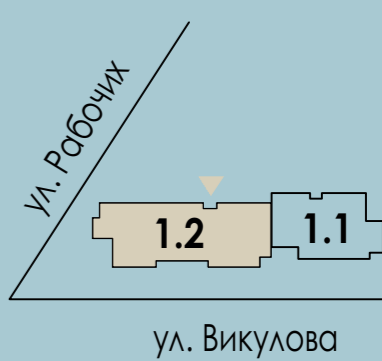


— место установки оборудования

* Площади квартир и помещений приводятся по проектным данным и могут быть уточнены в ходе строительства и после его завершения



АСТРА



Секция 1.1

04

1.2 СЕКЦИЯ

Многоэтажный жилой дом по ул. Викулова г. Екатеринбург

1	40,00
	74,00
	77,00

- жилая площадь м²
- площадь квартиры м²
- общая площадь квартир м² (площадь лоджии с коэфф. 0,5)
- количество жилых комнат

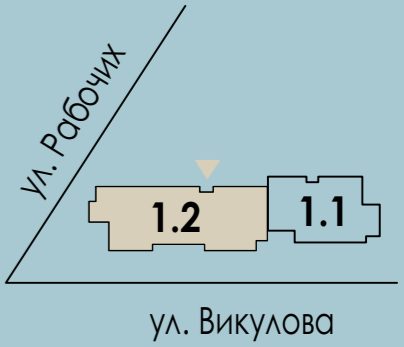
- 1 — номер квартиры
- зашивка инженерных коммуникаций
- размер масштабной сетки 1 м
- место установки оборудования

* Площади квартир и помещений приводятся по проектным данным и могут быть уточнены в ходе строительства и после его завершения

ЭТАЖ



АСТРА



Секция 1.1

05

ЭТАЖ



1.2 СЕКЦИЯ

Многоэтажный жилой дом по ул. Викулова г. Екатеринбург

1	40,00
	74,00
	77,00

- жилая площадь м²
- площадь квартиры м²
- общая площадь квартир м² (площадь лоджии с коэфф,5)
- количество жилых комнат

- 1 — номер квартиры
- зашивка инженерных коммуникаций
- размер масштабной сетки 1 м

- место установки оборудования

* Площади квартир и помещений приводятся по проектным данным и могут быть уточнены в ходе строительства и после его завершения



АСТРА

Ул. Рабочих

1.2 1.1

ул. Викулова

Секция 1.1



06

1.2 СЕКЦИЯ

Многоэтажный жилой дом по ул. Викулова г. Екатеринбург

1	40,00
	74,00
	77,00

- жилая площадь м²
- площадь квартиры м²
- общая площадь квартир м² (площадь лоджии с коэфф.0,5)
- количество жилых комнат

1 — номер квартиры

— зашивка инженерных коммуникаций

— размер масштабной сетки 1 м

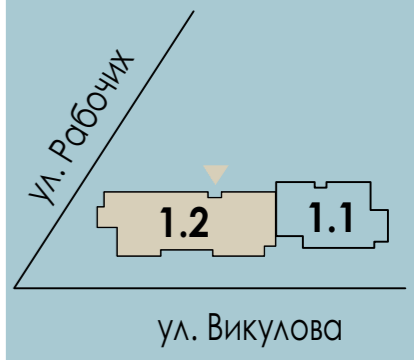
— место установки оборудования

* Площади квартир и помещений приводятся по проектным данным и могут быть уточнены в ходе строительства и после его завершения

ЭТАЖ



АСТРА



07

1.2 СЕКЦИЯ

Многоэтажный жилой дом по ул. Викулова г. Екатеринбург

1	40,00
	74,00
	77,00

- жилая площадь м²
- площадь квартиры м²
- общая площадь квартир (площадь лоджии с коэф. 0,5) м²
- количество жилых комнат

- 1** — номер квартиры
- зашивка инженерных коммуникаций
- размер масштабной сетки 1 м

- место установки оборудования

* Площади квартир и помещений приводятся по проектным данным и могут быть уточнены в ходе строительства и после его завершения

ЭТАЖ



АСТРА

ул. Рабочих

1.2 1.1

ул. Викулова



Секция 1.1

08

1.2 СЕКЦИЯ

Многоэтажный жилой дом по ул. Викулова г. Екатеринбург

1	40,00
	74,00
	77,00

- жилая площадь м²
- площадь квартиры м²
- общая площадь квартир м² (площадь лоджии с коэфф. 0,5)
- количество жилых комнат

1 — номер квартиры

— зашивка инженерных коммуникаций

— размер масштабной сетки 1 м

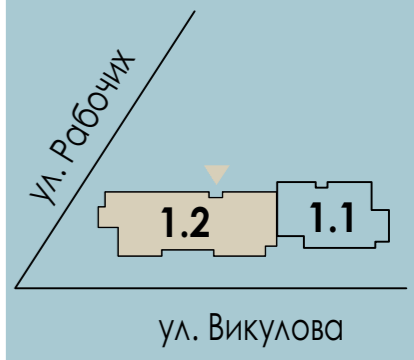
— место установки оборудования

* Площади квартир и помещений приводятся по проектным данным и могут быть уточнены в ходе строительства и после его завершения

ЭТАЖ



АСТРА



Секция 1.1

09

1.2 СЕКЦИЯ

Многоэтажный жилой дом по ул. Викулова г. Екатеринбург

1	40,00	— жилая площадь м ²
	74,00	— площадь квартиры м ²
	77,00	— общая площадь квартир (площадь лоджии с коэф. 0,5)

— количество жилых комнат

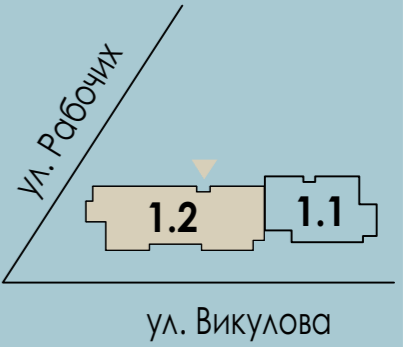
- 1** — номер квартиры
- зашивка инженерных коммуникаций
- размер масштабной сетки 1 м
- место установки оборудования

* Площади квартир и помещений приводятся по проектным данным и могут быть уточнены в ходе строительства и после его завершения

ЭТАЖ



АСТРА



Секция 1.1

10

ЭТАЖ

1.2 СЕКЦИЯ

Многоэтажный жилой дом по ул. Викулова г. Екатеринбург

1	40,00
	74,00
	77,00

- жилая площадь м²
- площадь квартиры м²
- общая площадь квартиры м² (площадь лоджии с коэфф. 0,5)
- количество жилых комнат

1

— номер квартиры



— зашивка инженерных коммуникаций

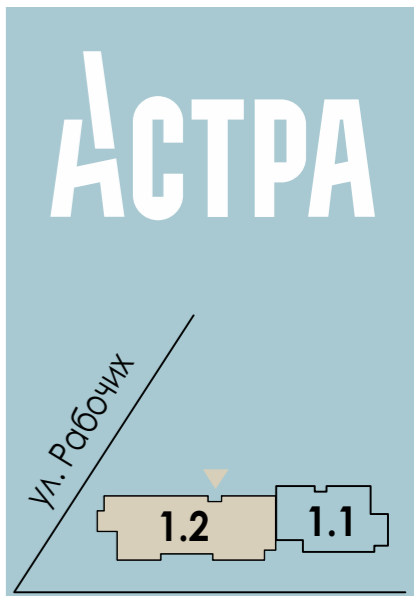


— размер масштабной сетки 1 м



— место установки оборудования

* Площади квартир и помещений приводятся по проектным данным и могут быть уточнены в ходе строительства и после его завершения



Секция 1.1

1.1

1.2 СЕКЦИЯ

Многоэтажный жилой дом по ул. Видулова г. Екатеринбург

1	40,00
	74,00
	77,00

- жилая площадь м²
- площадь квартиры м²
- общая площадь квартир м² (площадь лоджии с коэф. 0,5)
- количество жилых комнат

- 1** — номер квартиры
- зашивка инженерных коммуникаций
- размер масштабной сетки 1 м

- место установки оборудования

* Площади квартир и помещений приводятся по проектным данным и могут быть уточнены в ходе строительства и после его завершения

ЭТАЖ



АСТРА

ул. Рабочих



ул. Викулова



Секция 1.1

12

1.2 СЕКЦИЯ

Многоэтажный жилой дом по ул. Викулова г. Екатеринбург

1	40,00
	74,00
	77,00

- жилая площадь м²
- площадь квартиры м²
- общая площадь квартиры м² (площадь лоджии с коэфф.0,5)
- количество жилых комнат

1

— номер квартиры



— зашивка инженерных коммуникаций



— размер масштабной сетки 1 м



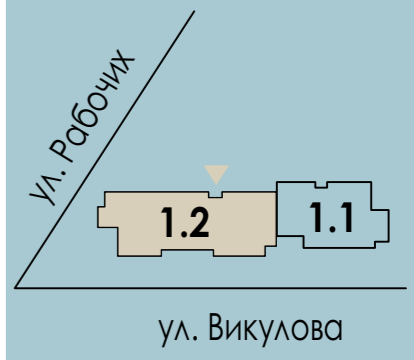
— место установки оборудования

* Площади квартир и помещений приводятся по проектным данным и могут быть уточнены в ходе строительства и после его завершения

ЭТАЖ



АСТРА



Секция 1.1

13

1.2 СЕКЦИЯ

Многоэтажный жилой дом по ул. Викулова г. Екатеринбург

1	40,00
	74,00
	77,00

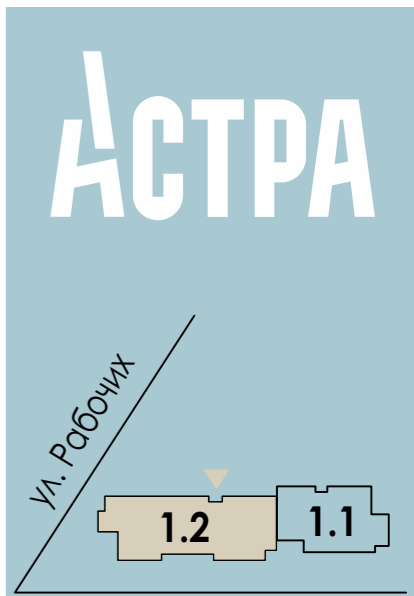
- жилая площадь м²
- площадь квартиры м²
- общая площадь квартир (площадь лоджии с коэф. 0,5)
- количество жилых комнат

- 1** — номер квартиры
- зашивка инженерных коммуникаций
- размер масштабной сетки 1 м

- место установки оборудования

* Площади квартир и помещений приводятся по проектным данным и могут быть уточнены в ходе строительства и после его завершения

ЭТАЖ



Секция 1.1

15

1.2 СЕКЦИЯ

Многоэтажный жилой дом по ул. Викулова г. Екатеринбург

1	40,00
	74,00
	77,00

- жилая площадь м²
- площадь квартиры м²
- общая площадь квартир м² (площадь лоджии с коэф. 0,5)
- количество жилых комнат

- 1** — номер квартиры
- зашивка инженерных коммуникаций
- размер масштабной сетки 1 м

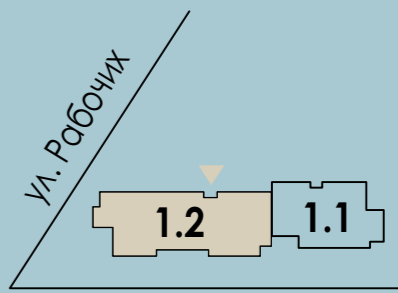
— место установки оборудования

* Площади квартир и помещений приводятся по проектным данным и могут быть уточнены в ходе строительства и после его завершения

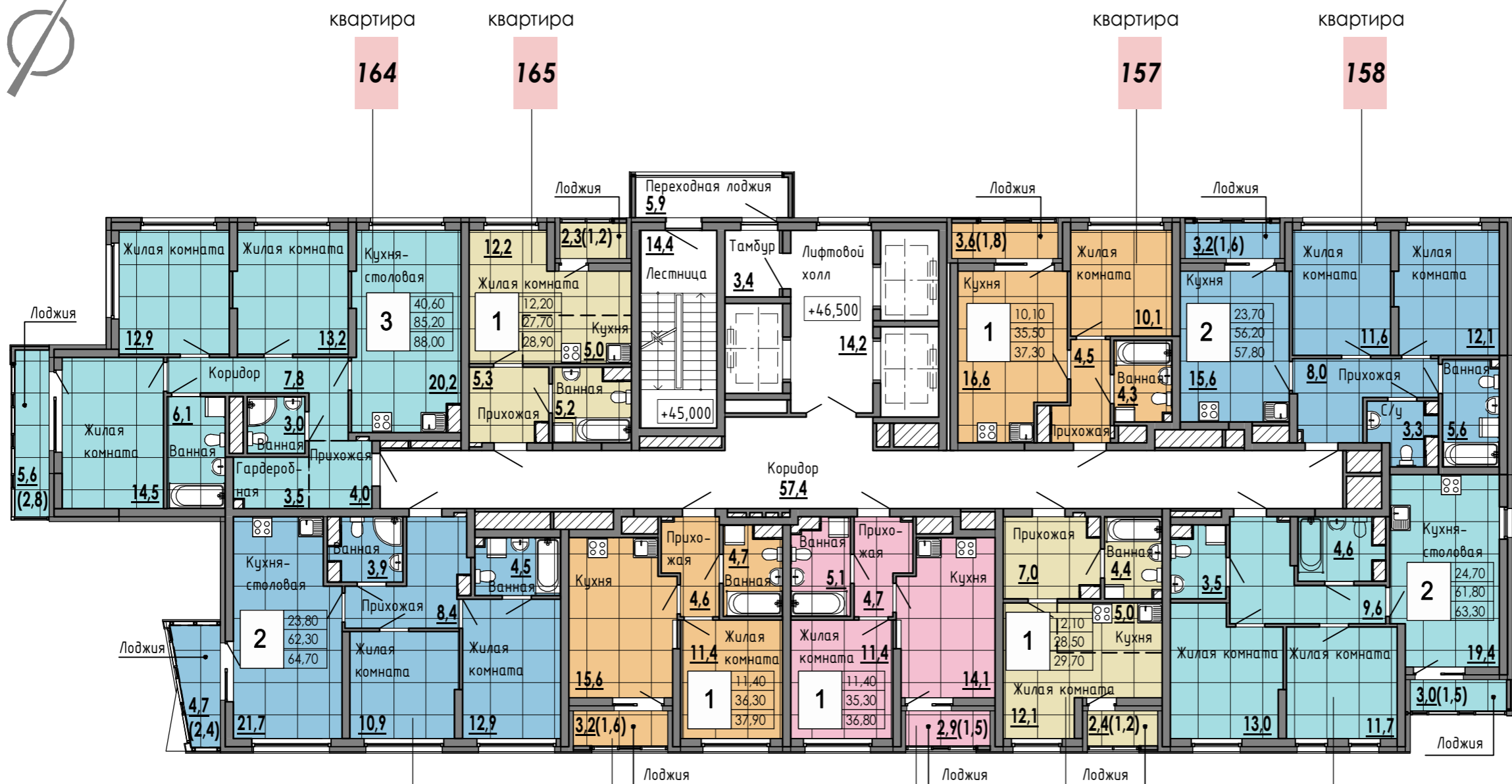
ЭТАЖ



АСТРА



ул. Видулова



Секция 1.1

квартира **163** квартира **162** квартира **161** квартира **160** квартира **159**

1.2 СЕКЦИЯ

Многоэтажный жилой дом по ул. Видулова г. Екатеринбург

1	40,00
	74,00
	77,00

- жилая площадь м²
- площадь квартиры м²
- общая площадь квартир м² (площадь лоджии с коэфф. 0,5)
- количество жилых комнат

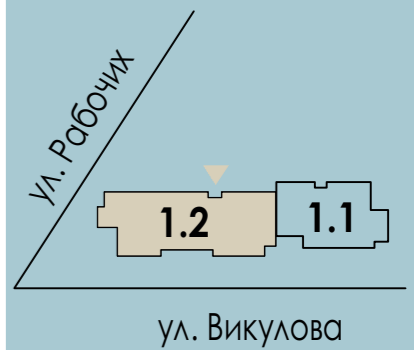
- 1** — номер квартиры
- зашивка инженерных коммуникаций
- размер масштабной сетки 1 м
- место установки оборудования

* Площади квартир и помещений приводятся по проектным данным и могут быть уточнены в ходе строительства и после его завершения

16 ЭТАЖ



АСТРА



Секция 1.1

17

1.2 СЕКЦИЯ

Многоэтажный жилой дом по ул. Викулова г. Екатеринбург

1	40,00
	74,00
	77,00

- жилая площадь м²
- площадь квартиры м²
- общая площадь квартир (площадь лоджии с коэф. 0,5) м²
- количество жилых комнат

- 1** — номер квартиры
- зашивка инженерных коммуникаций
- размер масштабной сетки 1 м

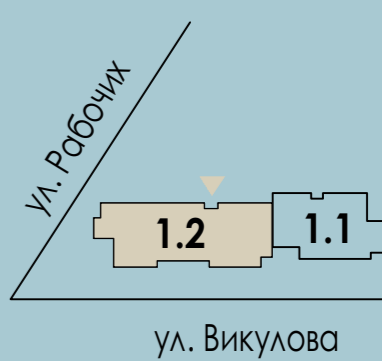
- место установки оборудования

* Площади квартир и помещений приводятся по проектным данным и могут быть уточнены в ходе строительства и после его завершения

ЭТАЖ



АСТРА



Секция 1.1

18

ЭТАЖ

1.2 СЕКЦИЯ

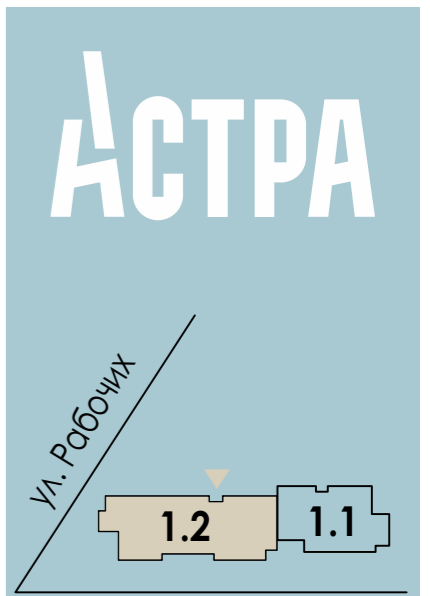
Многоэтажный жилой дом по ул. Викулова г. Екатеринбург

1	40,00
	74,00
	77,00

- жилая площадь м²
- площадь квартиры м²
- общая площадь квартир м² (площадь лоджии с коэф. 0,5)
- количество жилых комнат

- 1** — номер квартиры
- зашивка инженерных коммуникаций
- размер масштабной сетки 1 м
- место установки оборудования

* Площади квартир и помещений приводятся по проектным данным и могут быть уточнены в ходе строительства и после его завершения



19 ЭТАЖ

1.2 СЕКЦИЯ

Многоэтажный жилой дом по ул. Викулова г. Екатеринбурге

1	40,00
	74,00
	77,00

- жилая площадь м²
- площадь квартиры м²
- общая площадь квартир м² (площадь лоджии с коэф. 0,5)
- количество жилых комнат

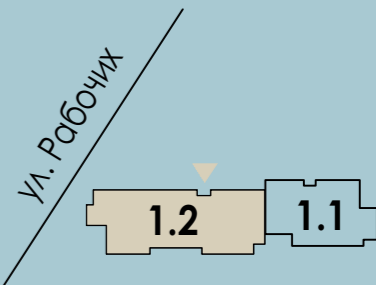
- 1 — номер квартиры
- зашивка инженерных коммуникаций
- размер масштабной сетки 1 м

- место установки оборудования

* Площади квартир и помещений приводятся по проектным данным и могут быть уточнены в ходе строительства и после его завершения



АСТРА



ул. Викулова



Секция 1.1

20

ЭТАЖ

1.2 СЕКЦИЯ

Многоэтажный жилой дом по ул. Викулова г. Екатеринбург

1	40,00
	74,00
	77,00

- жилая площадь м²
- площадь квартиры м²
- общая площадь квартиры м² (площадь лоджии с коэфф.0,5)
- количество жилых комнат

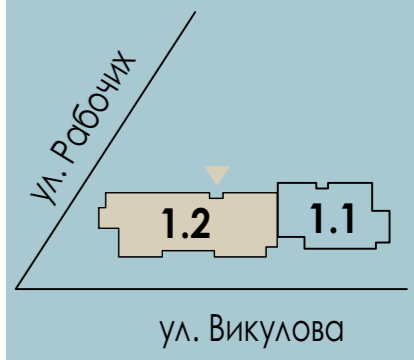
- 1** — номер квартиры
- зашивка инженерных коммуникаций
- размер масштабной сетки 1 м

- место установки оборудования

* Площади квартир и помещений приводятся по проектным данным и могут быть уточнены в ходе строительства и после его завершения



АСТРА



Секция 1.1

21

1.2 СЕКЦИЯ

Многоэтажный жилой дом по ул. Викулова г. Екатеринбурге

1	40,00
	74,00
	77,00

- жилая площадь м²
- площадь квартиры м²
- общая площадь квартир (площадь лоджии с коэф. 0,5)
- количество жилых комнат

- 1** — номер квартиры
- зашивка инженерных коммуникаций
- размер масштабной сетки 1 м

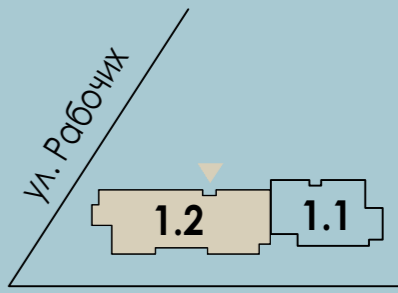
- место установки оборудования

* Площади квартир и помещений приводятся по проектным данным и могут быть уточнены в ходе строительства и после его завершения

ЭТАЖ



АСТРА



Секция 1.1

ул. Викулова

1.2 СЕКЦИЯ

Многоэтажный жилой дом по ул. Викулова г. Екатеринбург

1	40,00
	74,00
	77,00

- жилая площадь м²
- площадь квартиры м²
- общая площадь квартиры м² (площадь лоджии с коэфф. 0,5)
- количество жилых комнат

- 1 — номер квартиры
- зашивка инженерных коммуникаций
- размер масштабной сетки 1 м

- место установки оборудования

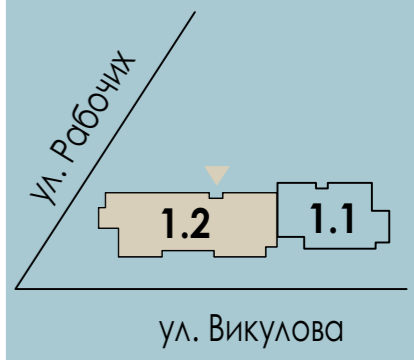
* Площади квартир и помещений приводятся по проектным данным и могут быть уточнены в ходе строительства и после его завершения

22

ЭТАЖ



АСТРА



Секция 1.1

23

ЭТАЖ

1.2 СЕКЦИЯ

Многоэтажный жилой дом по ул. Викулова г. Екатеринбурге

1	40,00
	74,00
	77,00

- жилая площадь м²
- площадь квартиры м²
- общая площадь квартир (площадь лоджии с коэфф. 0,5) м²
- количество жилых комнат

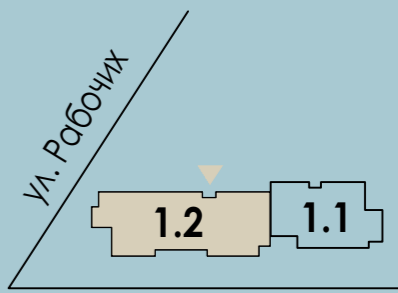
- 1** — номер квартиры
- зашивка инженерных коммуникаций
- размер масштабной сетки 1 м

- место установки оборудования

* Площади квартир и помещений приводятся по проектным данным и могут быть уточнены в ходе строительства и после его завершения



АСТРА



Секция 1.1

ул. Викулова

1.2 СЕКЦИЯ

Многоэтажный жилой дом по ул. Викулова г. Екатеринбург

1	40,00
	74,00
	77,00

- жилая площадь м²
- площадь квартиры м²
- общая площадь квартиры м² (площадь лоджии с коэфф. 0,5)
- количество жилых комнат

- 1** — номер квартиры
- зашивка инженерных коммуникаций
- размер масштабной сетки 1 м

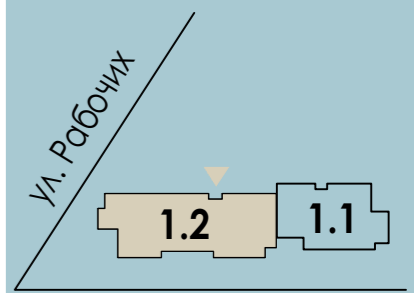
- место установки оборудования

* Площади квартир и помещений приводятся по проектным данным и могут быть уточнены в ходе строительства и после его завершения

24 ЭТАЖ



АСТРА



Секция 1.1

25

1.2 СЕКЦИЯ

Многоэтажный жилой дом по ул. Викулова г. Екатеринбурге

1	40,00
	74,00
	77,00

- жилая площадь м²
- площадь квартиры м²
- общая площадь квартир м² (площадь лоджии с коэф. 0,5)
- количество жилых комнат

1



- номер квартиры
- зашивка инженерных коммуникаций
- размер масштабной сетки 1 м



- место установки оборудования

* Площади квартир и помещений приводятся по проектным данным и могут быть уточнены в ходе строительства и после его завершения

ЭТАЖ

